

種別	大学名	63期	既卒生	計
国公立	茨城大	1		1
	福井県立大	1		1
	首都大		1	1
	東京藝術大		1	1
	静岡大		1	1
	北見工業大		1	1
私立	学習院	4	1	5
	明治	0	1	1
	香山学院	4	4	8
	立教	1	0	1
	中央	0	2	2
	法政	6	1	7
	日本	11	5	16
	東洋	11	3	14
	駒沢	9	0	9
	専修	5	0	5
	國学院	2	0	2
	成蹊	11	1	12
	成城	2	1	3
	武蔵	4	0	4
明治学院	1	0	1	

進路指導室より



進路指導部 野村 悟

この3月に卒業した63期生は、大学・短大進学者の割合が58%で、進学準備のための卒業生を含めると87%の総数となります。本校の目指す学校像は「より高い目標に向かってチャレンジする学校」です。昨年度は、大学改革などのため特に入試が難化し、別表の通り厳しい結果となりました。例年に比較して進路未決定者、いわゆる浪人生が1割も増加したこともその一つの表徴です。これは、より高い目標に挑戦する生徒の割合が増えたとも分析できます。多くの受験生を集めている大学への志望者も増加しており、本校生徒が外の世界に向けて大きく飛躍し始めているといえるでしょう。このような現状の中、進路指導部では、生徒がチャレンジ出来るような様々な支援を行っています。昨今のグローバル化などの時代の影響を受けて、大学の状況やそれを取り巻く環境も大きく変容しています。その変化に的確に対応できるように、本校では組織的に生徒へ指導を行っています。随時、杉高HPの「進路指導室から」に発信しておりますのでご覧になっていただければ幸いです。

63期生(平成30年3月卒業)の進路状況

	四年制大学		短期大学		専門学校	就職	浪人その他	計
	国公立	私立	国公立	私立				
男	3	67	0	1	17	4	56	148
女	0	98	0	8	18	2	31	157
計	168		9		35	6	87	306
	55%		3%		11%	2%	28%	100%

進路指導室には「赤本」もたくさん置いてあります。

静かな自習室は勉強に集中できる～



頑張る杉高生を応援しましょう

吹奏楽部：東京都高等学校吹奏楽コンクール：A/B/C組ゴールド金賞
全日本高等学校吹奏楽大会 in 横浜：実行委員長賞
アンサンブルコンテスト金管八重奏：ゴールド金賞
ユーフォニアム・チューバ四重奏：銀賞

ダンス部：日本高校ダンス部選手権：ベストインパクト賞(2018/3)
テクノダンスパーク：ベストビジュアル賞(2018/3)

水泳部：関東大会出場
卓球部：夏 団体ベスト8 冬 団体ベスト8シングルベスト32
インターハイ予選シングルス：4.5回戦進出
関東予選 ダブルス：4回戦進出

ハンドボール部：平成30年インターハイ予選：2回戦進出
ソフトテニス部：団体予選：ベスト64 関東大会予選：ベスト64
インターハイ予選：ベスト64

男子バスケットボール部：H29年度10月新人戦第2支部：ベスト16
バドミントン部：東京都高校総体兼インターハイ予選4(女子)
：ブロック内ベスト4

男子硬式テニス部：ワイスカップ：ベスト4(三浦佳祐)
高体連団体戦：3回戦進出

女子バレーボール部：三学区大会：優勝
関東大会予選リーグ：1位通過→2回戦進出(都ベスト64)

杉並区のマイバック推進活動に参加

杉並高校では、杉並区のマイバック推進活動に参加しています。レジ袋の使用を抑制し、ゴミの減量化を目指しています。皆さまもご協力ください。

お買い物にはマイバックを



ホストファミリー募集について



杉並高校では「豊かな国際感覚を備えたグローバル人材を育成する学校」という目標を掲げ、これからの多分化社会に貢献できる人材の育成に努めております。昨年3月には21名の生徒がニュージーランド/ウエリントン ハットバレー校に語学研修に行ってきました。今年度は7月に7名・12月には13名を受け入れる予定で準備を進めております。また来年4月にニュージーランドより22名を受け入れ予定です。これらの短期留学生を家族の一員として受け入れて下さるホストファミリーを募集しております。異文化交流ができる貴重な体験となると共に、グローバル社会への扉を開ききっかけとなるかもしれません。英語が話せなくても温かく受け入れて下さる気持ちがあれば十分です。どうかこの貴重な体験を我が子と共に・・・。

「東京都教育委員会」より以下の指定を受けました

中堅校における学習指導進路指導モデル校
進学指導研修校
文化部推進校(吹奏楽部)
部活指導民間委託モデル校
(ハンドボール部・陸上競技部・男子バレーボール部・ダンス部
バドミントン部・ソフトテニス部・硬式テニス部(男女))
海外学校間交流推進校
国際交流リーディング校

杉高トピックス

HR合宿

入学したばかりの1年生は4/10～4/11に千葉県鴨川市でホームルーム合宿を行いました。仲間とプレゼンテーションの準備を進める中で、緊張もほぐれ新たなクラスメイト達との親睦を深めることができました。クラス目標を発表したり、「どんな杉高生になりたいか」というテーマで個人の決意を表明したり、充実した2日間を過ごしました。これからどんな杉高生に成長するのか楽しみです。



入学式

～新たに318名が仲間入り～



青空のもと4月6日に第66回杉並高等学校の入学式が行われました。少し緊張しながらも、大きな期待に胸をふくらませ式に臨んだ新一年生。ようこそ、杉高へ！ これからの3年間が実り多きものとなりますように。

ご存知ですか？杉高のHP

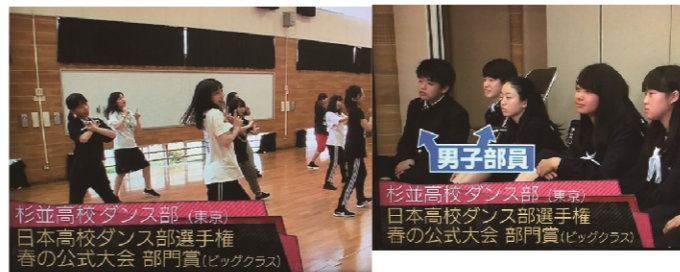
杉並高校のホームページには様々な最新情報が掲載されています。保護者会の確認や出欠の返答もこちらから可能です。注目すべきは、頻りに更新されるTOPページのTopics。日々の子供達の様子や部活動速報・HR合宿や修学旅行に於いては現地の情報がリアルタイムに配信されることもあります。ご自宅のパソコンや携帯電話から、是非チェックしてみてください。



先生方、お忙しい中いつもありがとうございます。

テレビ朝日「ミュージックステーション」でダンス部が紹介されました。

4月27日テレビ朝日「ミュージックステーション」でダンス部の活動の様子やインタビューが放映されました。



吹奏楽部の活躍に期待しましょう！！

東京都が今年9月に開業を予定している英語村「TOKYO GLOBAL GATEWAY」のオープニングセレモニーで杉高吹奏楽部が演奏を担当することが決まりました。



朝練習・昼休み・放課後練習
いつだって吹奏楽部は一所懸命

購買部

杉高生に人気のパン屋さん

成田東1丁目にある「好味屋」さんから焼きたてホヤホヤのパンが3時間目の休み時間とお昼休みの2回、1回昇降口特設売店で販売されています。美味しいパンは杉高生に大人気！！休み時間のベルと同時に猛ダッシュで走ってくる子供達。10分間の争奪戦！！のんびりしているとお目当てのパンが売り切れてしまうかも？



杉高生人気パンランキング

Best1★×0パン 120円
Best2★カレーパン 130円
Best3★エビパン 140円
副校長先生オススメのチョコカスタードが入ってる「モリッポロ」

プチ情報 秋冬には個数限定でプリンが販売されます。かなりのレアもの。一度でいいから食べてみたい！